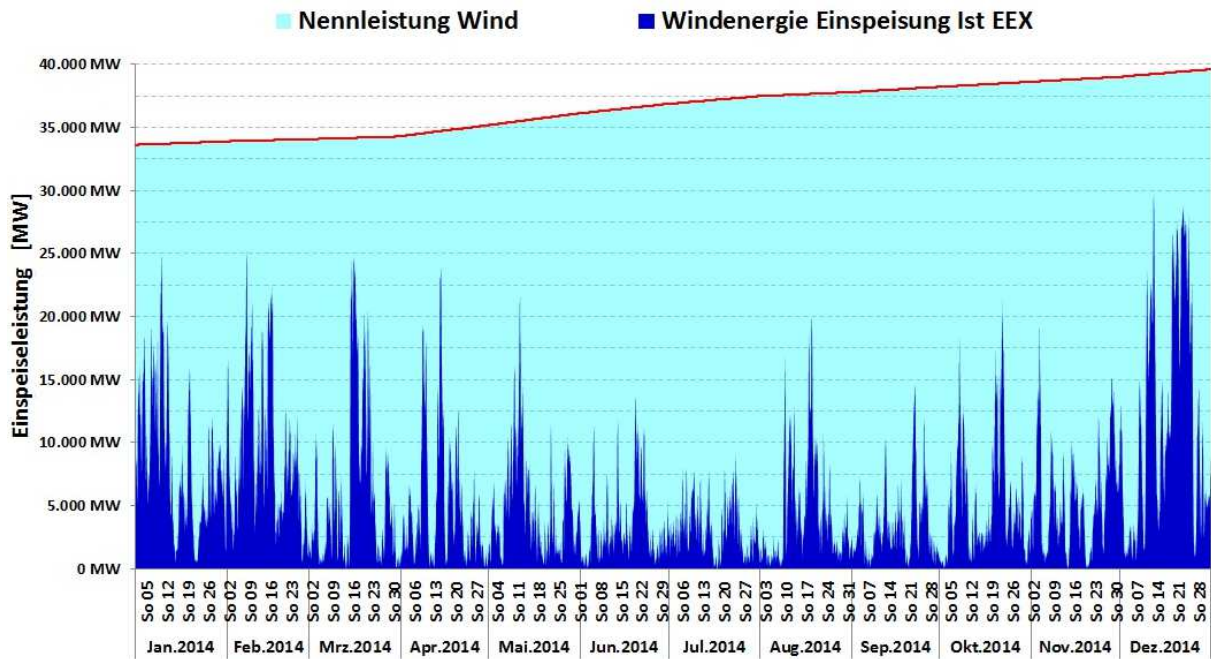


Das gesamte Jahr.



Datenquelle: EEX-Leipzig

Auflösung: Viertelstundenwerte

Darstellung: Rolf Schuster

Abgesehen von der partout nicht geringer werden wollenden Volatilität/Erratik der Einspeisung, spricht der Qualität der Stromlieferung, ist auch die Menge des produzierten Stroms frappierend gering: **Die durchschnittliche Einspeisung (arithmetisches Mittel) beträgt über alle 25.000 Anlagen hinweg gerade einmal 14,8 Prozent der Nennleistung.**

Jahr 2014	Kennzahlen Wind	Prozent der Nennleistung
installierte Nennleistung	39.612 MW	100,0%
max. Einspeiseleistung	29.687 MW	74,9%
Mittelwert	5.868 MW	14,8%
min. Einspeiseleistung	24,0 MW	0,06%
Summe	51.405,8 GWh	

Summe der erzeugten Energie		51.406GWh
Verteilung der Einspeisung nach Klassen		
0% bis 10% NL	3986,75 h	45,5%
11% bis 30% NL	3442,50 h	39,3%
31% bis 50% NL	870,00 h	9,9%
51% bis 70% NL	424,50 h	4,8%
größer 70%	36,25 h	0,4%
Summe Stunden	8760,00 h	100,0%

Die ehrlichen Zahlen.